

2020年9月1日

## 五色園区内 消火栓設備 操作方法説明書

五色園区 自治会・自主防災隊

本説明書は消防署・消火栓操作説明書に五色園区の実情を加味して編集しました。

### 1. はじめに

五色園区の皆様「火事の際は119番に電話すれば”すぐ”消防車が来るでしょ！！消火栓なんて？・・・」と思われるかもしれませんが、地震など大規模災害発生時は消防車がすぐ来るとは限りません・・・その時活躍するのが”消火栓”です。

五色園区では、年1回消火栓操作訓練を行っています、

当区内には、路上消火栓 26か所、立栓消火栓 3か所、計 29か所設置されています。

今年度はコロナ過の影響でやむを得ず中止といたしましたが、いざと言うときに「命」「財産」を守るよう「消火栓操作マニュアル」だけでもと考え配付するに至りました。是非この機会に復讐の意味で一読いただき、いざと言う時に備えましょう。

### 2. 消火栓の種類

区内の29か所の消火栓には \*四角フタ と \*丸フタの2種があります、角フタには1枚フタ、2枚フタがあります、フタの開け方に違いがありますが、地下の消火栓構造は同じです。(参考:消火栓に加えて粉末消火器は各町内に合わせて67個が設置されて団地地図内に●印で記されています)



四角フタ(1枚)



四角フタ(2枚分割)



丸フタ

### 3. 操作にあたって必ず守っていただく事。

- ① 消火栓および消火栓 Box を使用する際は、付近の交通状況に十分気を付けてください
- ② 訓練時、消火栓を使用する際は、必ず2人以上で捜査してください。
- ③ 消火栓ハンドルを回し、放水を開始する際はハンドルをゆっくりと回してください。(急に開くと(近隣の)水道水の濁りの原因となる可能性があります。)
- ④ 消火栓の水は、火災や、訓練以外の目的では使用しないでください。
- ⑤ 訓練で消火栓を使用する場合は、事前に消防署へ届けを出す必要があります。届け出は、五色園区として行います、個々では行わないでください。 1/3

#### 4. 消火栓の使い方

消火栓の付近には消火栓ボックスがあり、消火栓フタハンドル、筒先、20M ホース (3~4 本)、開閉ハンドル、接続ジョイント、などが収納されています。

五色園区内消火栓ボックスは、すべての消火栓に付随して設置されています。



\* 消火栓ボックス \* 収容物⇒筒先・ハンドル・ジョイント・ハンマー・延長パイプ・ホース等



##### 1) 消火栓のふたの開け方



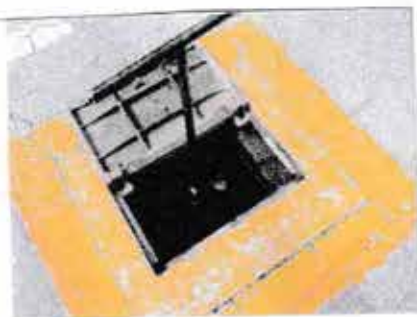
\* ハンドルをふたの穴に差し込み開けます、フタの形式でハンドルが異なります。



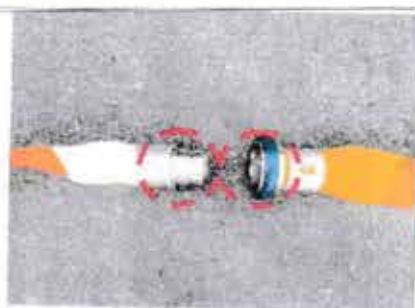
\* 消火栓のフタは鋳鉄製で重いです、開閉時は腰を落とし、全身を使って持ち上げ(ぎっくり腰予防)、指や足を挟まない(骨折、切断予防) よう注意してください。2/3

## 2. 放水までの手順

- ① 消火栓のフタを開け消火栓ハンドルを差し込みます。



- ② ホースを伸ばし、結合します



ホースを伸ばす際は、金具の一方を(メス金具)を足で踏んで延ばして下さい。

\*ホースの結合後はしっかり結合しているか引っ張って確認ください。

- ③ 消火栓・筒先への結合



\*筒先、消火栓も結合後はしっかりと確認してください。

## 3. 放水

\*放水は一人ではできません、必ず2人以上で行ってください。

\*「放水はじめ」の合図でハンドルをゆっくり左に回し、全開してください。

「放水止めの場合は左に回す」



\*放水時には筒先に強い水圧がかかります、放水が終了するまで絶対に手を放さないでください。